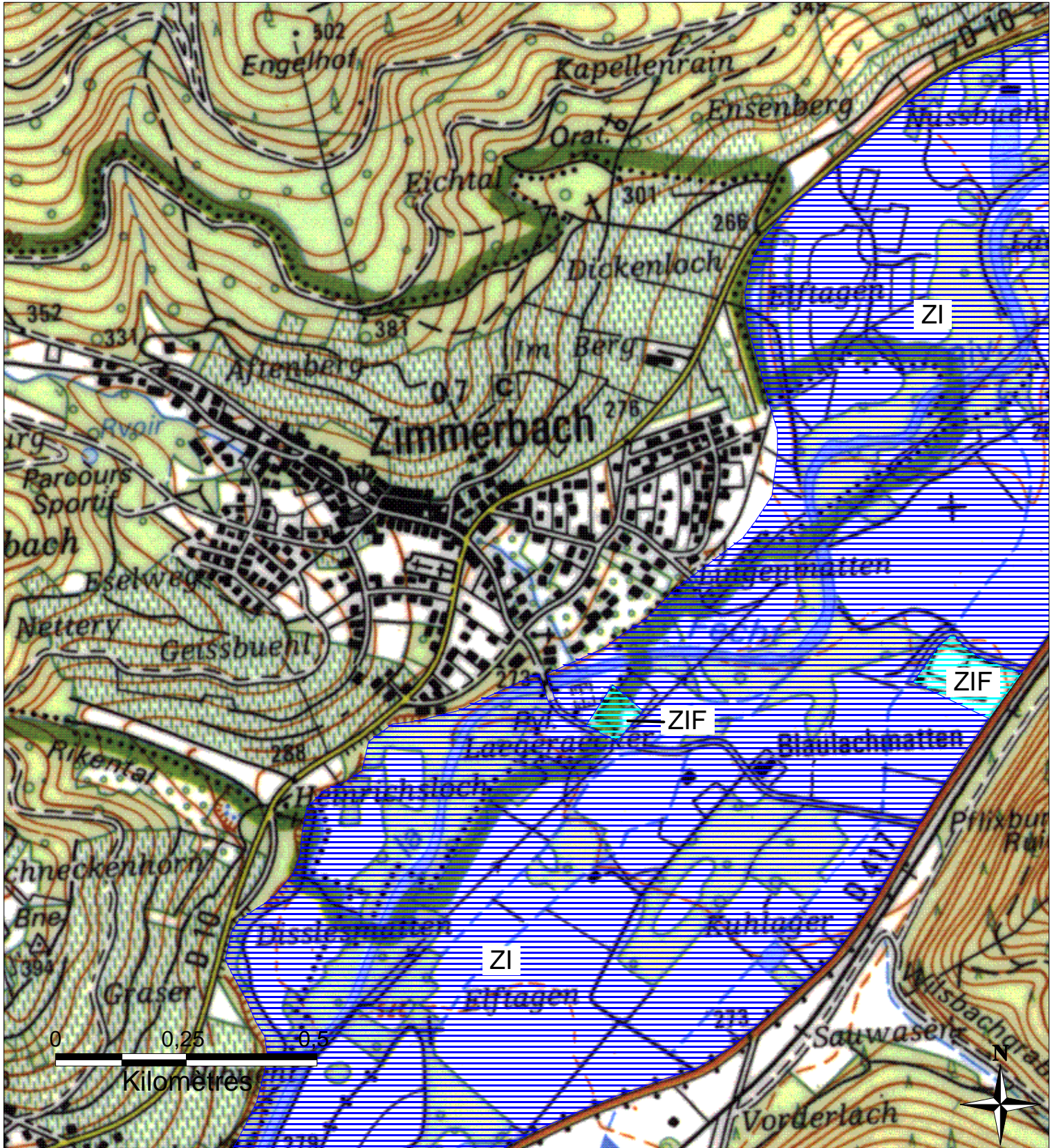





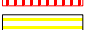

ZONES INONDABLES DANS LE DEPARTEMENT DU HAUT-RHIN

Commune de ZIMMERBACH

PPRI de la Fecht approuvé par arrêté préfectoral du 14 mars 2008,
modifié par arrêté préfectoral du 1er juillet 2008

Préfecture du Haut-Rhin
Direction Départementale
de l'Agriculture et de la Forêt



-  ZI - Zone inondable par débordement en cas de crue centennale
-  ZIF - Zone inondable par débordement en cas de crue centennale, à risque modéré
-  ZR - Zone inondable en cas de rupture de digue, à risque élevé
-  ZRF - Zone inondable en cas de rupture de digue, à risque modéré
-  Digue

Echelle : 1/10 000

Juillet 2008